

ПК «АСМО – транспорт»

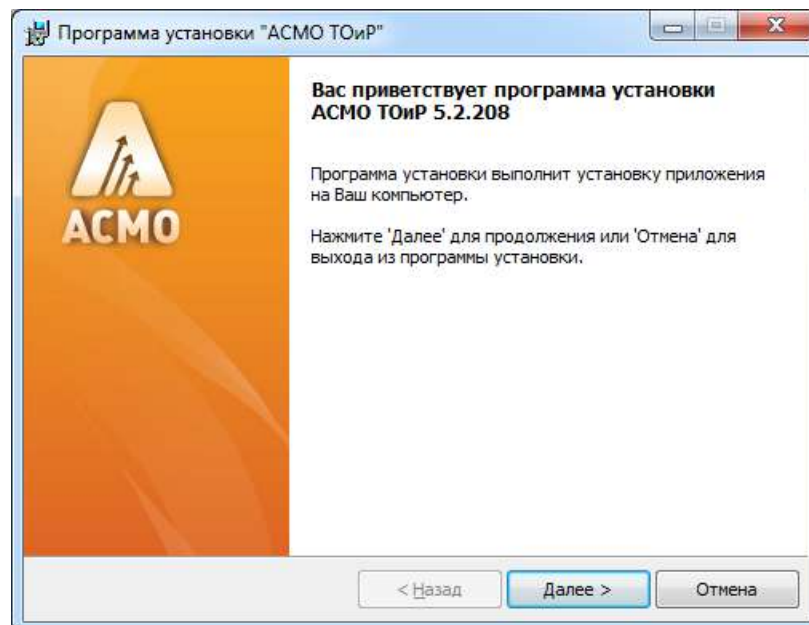
Инструкция по установке и эксплуатации

1. Требования к компьютеру:

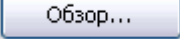
- операционная система: *Microsoft Windows XP/Vista/7/8/8.1/10* или *Microsoft Windows Server 2003/2008/2012* (x86 или x64 вариант);
- процессор *Intel* или *AMD* с тактовой частотой 1 ГГц и выше;
- оперативная память 1 Гбайт и выше;
- жесткий диск - для полной установки ПК используется около 100 Мбайт, отдельно база данных 400 Мбайт; требуемое свободное пространство не учитывает увеличение размера информационной базы при работе системы, за наличием достаточного свободного пространства необходимо следить самостоятельно.
- дополнительно требуется установленная 32-разрядная версия *JRE (Java Runtime Environment)* версии не ниже 6-й (рекомендуется Java SE 8). Версию JRE можно загрузить по адресу <http://www.java.com/ru/download/manual.jsp>

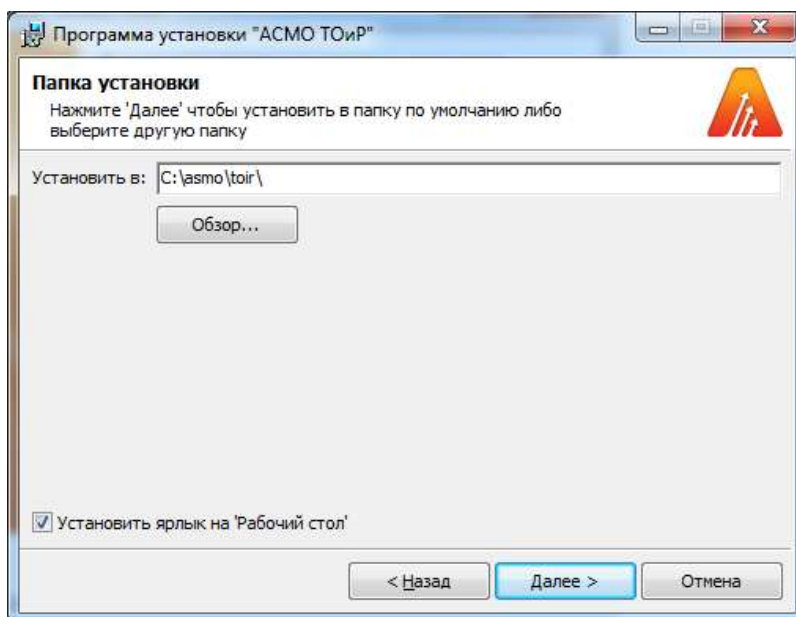
2. Установка ПК «АСМО – транспорт»:

Запустите файл ***asmo-gr-5.2.<xx>.msi***, откроется окно стандартной программы установки:

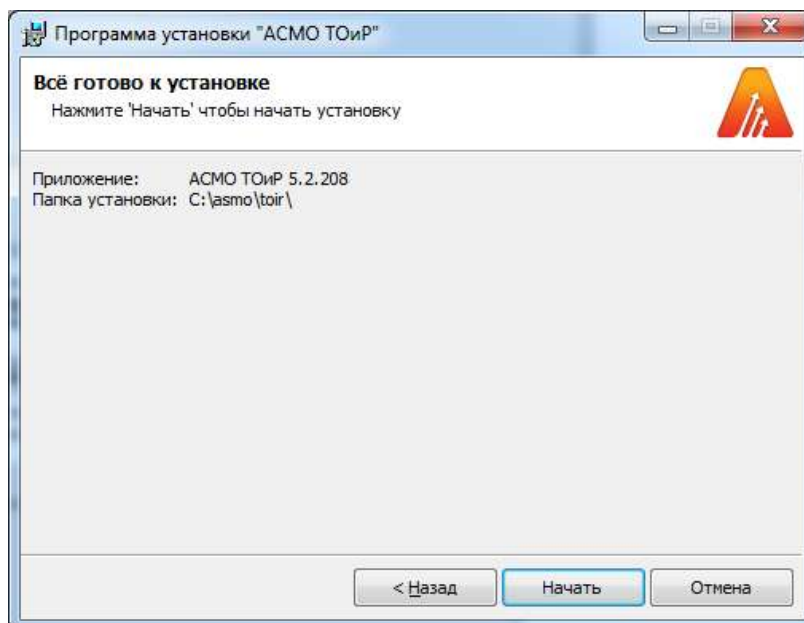



Нажмите кнопку  для продолжения установки.

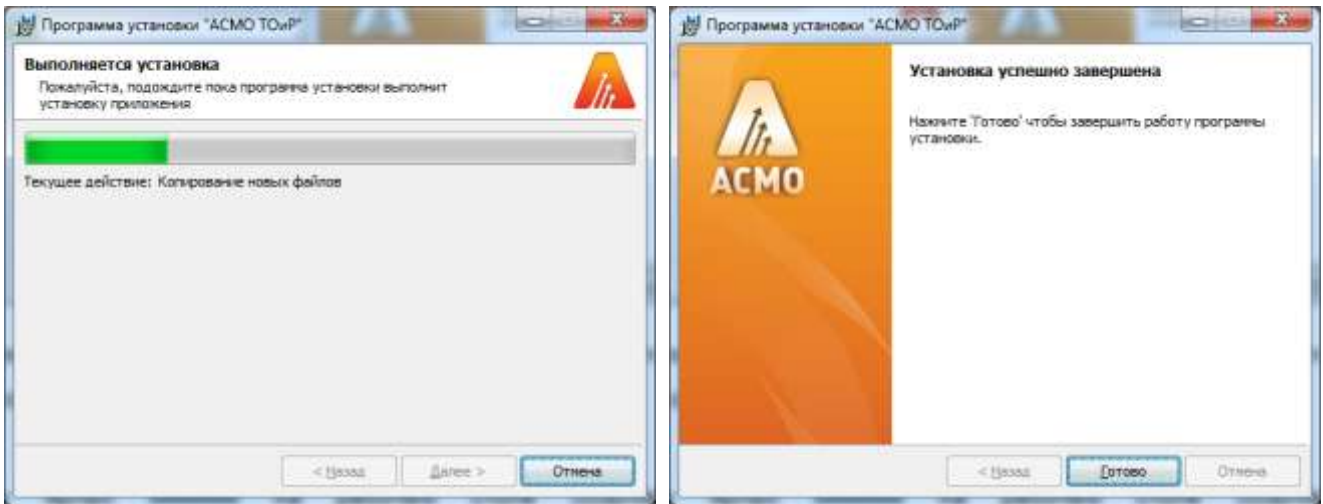
Введите вручную, выберите с помощью кнопки  или оставьте предлагаемое по умолчанию место установки программы (**C:\asmo\grl**). Для создания ярлыка запуска ПК на рабочем столе не снимайте флажок :

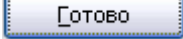


Нажмите кнопку




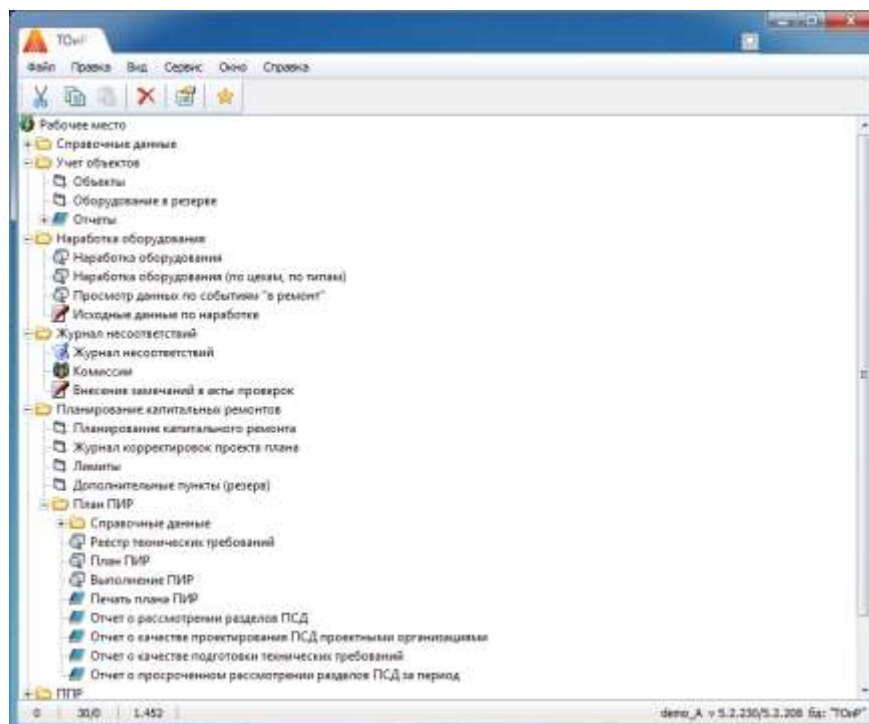
Проверьте установочные данные и нажмите кнопку  для начала установки.




После нажатия кнопки  установка ПК «АСМО – транспорт» завершена.

3. Запуск ПК «АСМО – транспорт»:

Запустите ярлык  на рабочем столе (ссылка на файл **C:\asmolgr\phx.exe**), откроется главное окно программы:



Запуск рабочих форм и отчетов выполняется двойным кликом на наименовании узла (например, **Список схем**), однократным на его значке () или с помощью команды **Запустить** контекстного меню правой кнопки мыши.

Успешной работы!